



Les Lions International & la Responsabilité Sociale des Entreprises (RSE)

Une opportunité de nous développer



Préambule

**“Les Lions et la RSE”,
c’est tout simplement l’idée que
les structures, les entreprises, les institutions
et leurs salariés participent à nos actions.**



Les Lions et la RSE

1. Parlons d'abord du développement durable
2. La RSE, c'est quoi ?
3. Pourquoi s'y intéresser ?
4. Les Lions et la RSE
5. Témoignages
6. Questions & Réponses

1- Parlons d'abord de développement durable



Au niveau international 17 objectifs de développement durables, ODD, ont été définis

OBJECTIFS DE DÉVELOPPEMENT DURABLE



2- La RSE, c'est quoi ?



La **Responsabilité Sociale de l'Entreprise (RSE)**, c'est la mise en pratique du développement durable au sein de l'entreprise.

C'est l'**intégration volontaire** par les entreprises de préoccupations sociales, économiques et environnementales, dans leurs activités, et dans leurs relations avec les parties prenantes.

Cela existe de la même façon pour les institutions, les organisations, les collectivités territoriales...

On parle alors de RSO pour Responsabilité Sociale des Organisations.

La RSE, c'est donc toutes les actions de l'entreprise qui visent les 17 ODD

Les Lions oeuvrent pour les 17 ODD

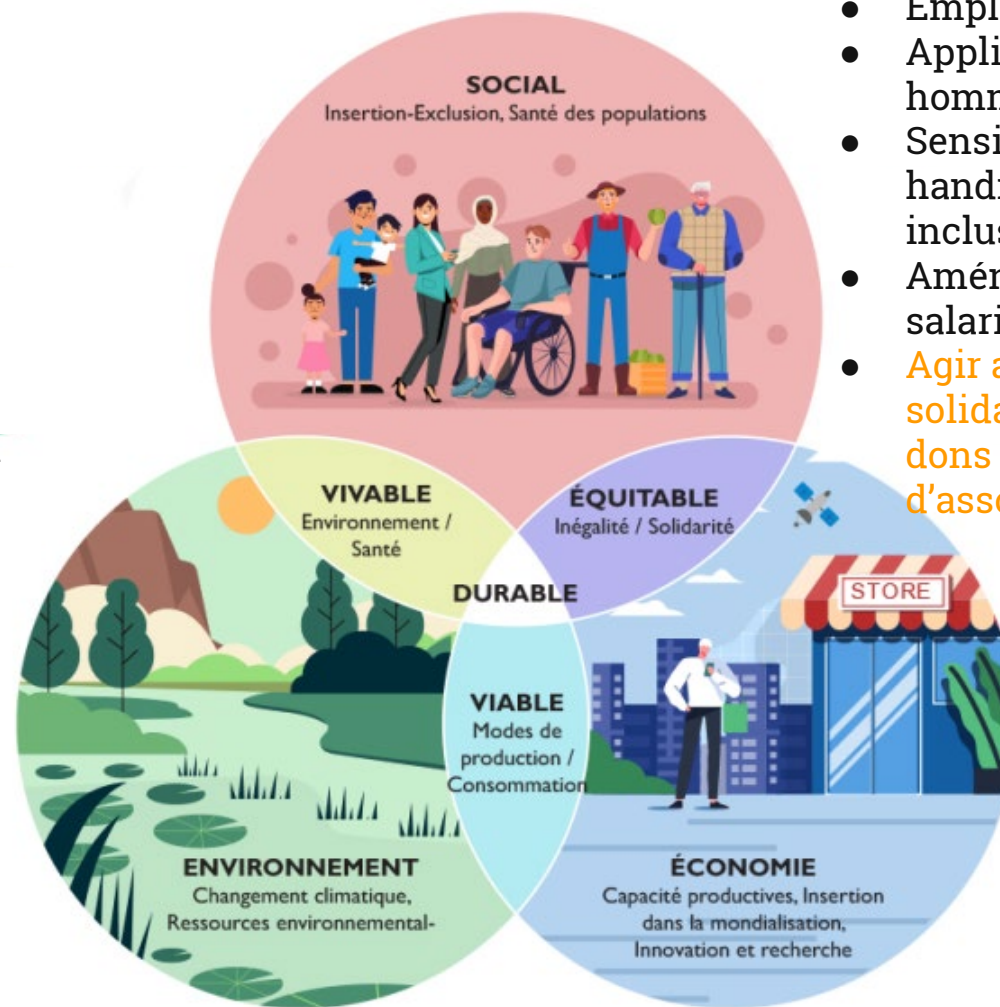


Comme le Lions international, les Entreprises mettent en avant leur contribution au regard de ces objectifs de développement durable dans leur rapport d'activité.

C'est cette contribution qui reflète leur RSE.

Dans l'entreprise, cela se traduit par différentes actions, par exemple :

- Diminuer la consommation d'énergie
- Utiliser le numérique à bon escient
- Privilégier le matériel éco conçu et les fournitures plus écologiques
- Trier les déchets
- Favoriser les mobilités douces
- Sensibiliser les collaborateurs au changement climatique



- Employer des travailleurs handicapés
- Appliquer une politique d'égalité femme-homme
- Sensibiliser les collaborateurs au handicap, aux différences (diversité et inclusion)
- Aménager le temps de travail pour les salariés atteints de maladie
- **Agir au titre de la solidarité : Collectes solidaires, dons de matériel, mécénat, dons de temps de travail salariés au profit d'associations**

- Générer de l'emploi direct et indirect
- Appliquer une politique des achats responsables

Les bénéfices pour l'entreprise



3- Pourquoi s'y intéresser ?



- C'est une **préoccupation actuelle** pour **TOUS**
- Depuis plusieurs années les structures, les entreprises, les institutions s'engagent dans cette démarche.
- Elles s'engagent aux côtés d'associations, et sont ouvertes aux propositions d'action.
- En parallèle, **des Clubs Lions ont déjà amorcé cette démarche, sans pour autant la qualifier en tant que telle.**
- Bien souvent, il s'agit simplement de déployer des actions que nous faisons déjà.

Pourquoi s'y intéresser ?

Quels bénéfices ?

- Pour être acteur de l'évolution de la société
- Pour moderniser l'image des Lions
- Pour faire connaître le Lions International à de nouvelles populations
- Pour s'enrichir de nouvelles idées, de nouvelles perspectives
- Pour dynamiser nos clubs, diversifier nos actions, nos partenariats
- Pour donner plus d'ampleur à nos actions
- Pour renforcer nos effectifs ponctuellement sur certaines actions
- Pour attirer de nouveaux profils dans nos clubs
- ...

4- Les Lions et la RSE

Comment les entreprises agissent ?

Des Clubs ont déjà conduit des actions avec la participation d'entreprises et d'organisation, le plus souvent au titre de la **solidarité**.

En synthèse, **les structures s'engagent sur le pilier social, sociétal** par :

- la mise à disposition de **matériel**
- la mise à disposition de **financement** (mécénat)
- la mise à disposition de **personnel, en tant que ressources** (ex : coureur, distribution des boîtes de Noël, collecte banque alimentaire ...)
- la mise à disposition de **personnel, à travers leurs compétences** (ex : kiné, horticulteur...)
- la **sensibilisation de leur personnel**
- l'engagement de leur personnel sur des **actions de collecte** en interne

Et les entreprises valorisent leurs actions solidaires en citant le Lions

[Synthèse Rapport RSE 2023 Groupe Alain Afflelou page 4](#)

ALAIN AFFLELOU
Opticien et Acousticien

<p>CLIENTS & SOCIÉTÉ</p>	<ul style="list-style-type: none"> 1^{er} Opticien en France en termes de notoriété et 2^e en Espagne En 2023, le Groupe AFFLELOU a reçu pour la 8^{ème} année consécutive le prix du « Service Client de l'Année » dans la catégorie « Opticien » avec une note globale de 18,89/20, soit une progression de + 2.57% par rapport à l'année précédente Plus de 1,6 millions de clients ont profité de l'offre TCHIN TCHIN® (optique) Près de 100 000 clients ont bénéficié de l'offre NEXTYEAR® (optique) 100 magasins en France proposant le service de téléophtalmologie, avec plus de 10 000 téléconsultations réalisées Plus de 152 000 paires d'anciennes lunettes collectées dans nos magasins et revalorisées en partenariat avec Medico Lions Clubs de France et le Lions Club International en Espagne, via des missions humanitaires ou le recyclage
<p>ENVIRONNEMENT</p>	<ul style="list-style-type: none"> 35% de nos montures de marque propre Alain Afflelou et 87% de nos MAGIC clips sont fabriqués à partir de G850, bioplastique issu de l'huile de ricin 100% des montures en plastique de la collection MAGIC TCHINTCHIN sont fabriquées avec ce bioplastique Nos lentilles de contact journalières l'Éphémère possèdent un packaging dont la quantité de plastique a été réduite de près de 80% (par rapport à un emballage traditionnel). Le packaging est 100% fabriqué à partir de plastique recyclé et près de 99% du plastique utilisé dans le processus de fabrication est également recyclé.
<p>FOURNISSEURS & PRODUITS</p>	<ul style="list-style-type: none"> 230 fournisseurs référencés (optique & audition) 35% des achats totaux dédiés aux produits de marque ALAIN AFFLELOU (magasins succursales & franchisés) (optique & audition)

collecte

[Rapport RSE 2023 Roche France page 24](#)



Sensibiliser pour prévenir le diabète

En France, on estime qu'environ un million de personnes⁽¹⁾ vivent avec un diabète sans le savoir et qu'il faut environ 10 ans pour qu'un diabète de type 2 soit détecté⁽²⁾. Pourtant, plus la maladie est repérée tôt, plus grandes sont les chances de bénéficier d'une prise en charge efficace et d'éviter les complications.

Une des missions de Roche Diabetes Care France, est de développer la connaissance du grand public au diabète. C'est la raison d'être des campagnes de sensibilisation nationales menées régulièrement par la filiale.

matériel



En 2023, c'est en collaboration avec Intermarché et l'association LIDER Diabète (Lions Club) qu'une opération de sensibilisation a été déployée dans 12 points de vente à travers la France. La participation à plusieurs salons dédiés aux séniors, dont Senioréva, Salon Sud Seniors et le Forum des Seniors a permis également de sensibiliser une communauté particulièrement touchée par le diabète de type 2.

Au total, 4 952 tests de glycémie ont été réalisés dans le cadre de ces actions. Dans 9 % des cas, ces tests ont révélé des glycémies anormalement élevées, permettant d'identifier ainsi des personnes pouvant avoir un diabète de type 2 sans le savoir. C'est un grand pas en avant pour la détection précoce et la prise en charge efficace de la maladie !

Plus largement, Roche Diabetes Care France a été impliqué en 2023 dans le déploiement de plus de 2 000 points de sensibilisation au diabète (collaborations pharmacies, hôpitaux, associations, salons et congrès...).

« Ensemble, luttons contre le diabète et aidons ceux qui en souffrent car, diabétique, plus vite on le sait, plus vite on se soigne ! Plus belle et plus longue sera la vie ! »

Albert MISSERI
Fondateur, Association LIDER Diabète



Les Lions et la RSE

Ce que nous pouvons proposer :

- participer ponctuellement à nos actions de toute nature
- faire des collectes en entreprise, organisation, institution (lunettes, radiographies...)
- ramasser de déchets, des mégots
- sensibiliser le personnel au handicap, au diabète
- fournir du matériel

Les Lions et la RSE

Comment faire ?

1- publier ses actions via les plateformes de solidarité pour faire appel à des salariés “bénévoles” d’un jour.



S’il le souhaite, chaque Club peut, d’ores et déjà, publier des actions*

2- contacter une personne en charge de la RSE identifiée via un partenariat national -cf fichier Stellantis- pour déterminer la possibilité de mise en oeuvre d’une action

3- identifier des possibilités d’action auprès des Lions chefs d’entreprise ou de salariés d’entreprise

4- identifier dans le tissu local les entreprises, les institutions, les organisations qui pourraient être intéressées par une présentation de vos actions, et si opportunité leur proposer de s’engager ponctuellement au titre de leur RSE

*De nombreuses entreprises s’appuient sur ces plateformes pour que leurs salariés mettent à profit 1 journée de travail au titre de la solidarité. Ces plateformes recensent tous types d’action, auxquelles les salariés peuvent participer sur inscription.

Se référer à son coordinateur EMS pour en savoir plus.





Témoignages





**Avez-vous des remarques ?
des questions ?
des commentaires ?**

La boîte à outils



- acculturer
- informer, donner envie
- donner les moyens, accompagner
- inspirer, illustrer
- vidéos retours d'expérience

- Ce support de présentation
- 1 support court pour porter le message
- 1 fiche technique de méthodologie
- 1 catalogue d'actions
- les vidéos témoignages

- Vulgariser
- Inciter
- Accompagner
- Donner des exemples simples et concrets
- Donner du sens par l'exemple



En conclusion

**“Les Lions et la RSE”,
c’est tout simplement l’idée que
les structures, les entreprises, les institutions
et leurs salariés participent à nos actions.**

Votre contact 2024 - 2025 : votre coordinateur EMS